

# Canopy™ PrizmEMS™

## Sistema de Gerenciamento de Elementos

### PLANILHA

#### BENEFÍCIOS

Oferecer serviços de rede confiáveis e:

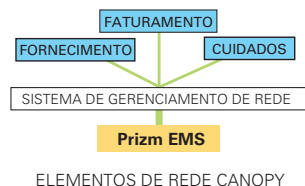
- Ajudar a reduzir os custos operacionais oferecendo informações de performance da rede Canopy aos centros de operações de rede
- Ajudar a melhorar a experiência do usuário final
- Reduzir o número de despachos de manutenções e o tempo necessário para terminar um despacho na rede Canopy

- Integrar os elementos de rede Canopy nos Sistemas de Gerenciamento de Rede existentes (NMS), oferecendo visão da performance da rede de ponta a ponta
- Elaborar funções de gerenciamento de rede relacionadas ao investimento existente em Faturamento, Provisão e manutenção através da incorporação de dados da Rede Canopy
- O PrizmEMS pode ser integrado à rede via interfaces padrão abertas ou operar como um sistema de gerenciamento dedicado

	Recursos	Benefícios
<b>Gerenciamento de Falhas</b>	<ul style="list-style-type: none"> <li>• Identificação de Falhas</li> <li>• Isolamento de Falhas</li> <li>• Verificação de Reparos</li> </ul>	<b>Redução de Custos</b> por meio da redução do número e do tempo de execuções de manutenção
<b>Gerenciamento de Configuração</b>	<ul style="list-style-type: none"> <li>• Fornecimento de Instalação</li> <li>• Gerenciamento de Capacidade</li> <li>• Interfaces de Banco de Dados</li> </ul>	<b>Confiabilidade de Serviço</b> por meio do gerenciamento de instalações que garantem que o serviço seja iniciado adequadamente
<b>Gerenciamento de Contas</b>	<ul style="list-style-type: none"> <li>• Serviços em Série</li> <li>• Serviços de Faturamento</li> </ul>	<b>Geração de Lucros</b> por meio da inclusão de novos transceptores de forma rápida, com gerenciamento preciso
<b>Gerenciamento de Desempenho</b>	<ul style="list-style-type: none"> <li>• Atende a Exigências de Serviço</li> <li>• Modela o Crescimento de Rede</li> </ul>	<b>Geração de Lucros</b> por meio de clientes satisfeitos e extensão de rede para incluir capacidade e serviços
<b>Gerenciamento de Segurança</b>	<ul style="list-style-type: none"> <li>• Autenticação de Usuário</li> </ul>	<b>Segurança de Rede</b> que atende às exigências de instituições comerciais, públicas e serviços de saúde

#### Integração com Sistemas de Gerenciamento de já Rede Existentes

As operadoras que vêm empregando seus sistemas de gerenciamento de rede já existente (NMS), provavelmente têm um investimento significativo nesses e nos sistemas relacionados ao suporte nos processos de Faturamento, Fornecimento e Atendimento ao Cliente. O sistema PrizmEMS Canopy funciona como um agregador ou concentrador da rede Canopy fornecendo informações de performance adequadas aos NMS já existentes com relação aos elementos de rede Canopy.



#### Integração do Canopy ao Gerenciamento de Rede

As operadoras com redes de mais de 1.000 transceptores, usam os Sistema de Gerenciamento de Elementos (EMS) para oferecer provisionamento, monitoramento e gerenciamento de rede. Muitas dessas operadoras investiram significativamente em Sistemas de Gerenciamento de Rede (NMS), o que exige uma visão da performance total da rede de ponta a ponta em tempo real, gerenciando a rede de acesso de banda larga sem fio Canopy, bem como gerenciando suas outras tecnologias embutidas. O PrizmEMS pode ser usado como sistema dedicado por operadoras de rede menores ou pode ser configurado para ser integrado a sistemas NMS instalados, para fornecer a operadoras de rede de maior porte informações detalha-

das de gerenciamento sobre os segmentos sem fio da rede Canopy.

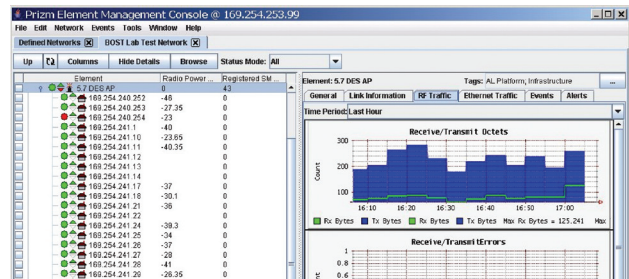
O PrizmEMS Canopy oferece recursos de descoberta automática, monitoramento de rede, gerenciamento de erros e gerenciamento de elementos na rede Canopy. Além disso, o PrizmEMS oferece aos usuários uma variedade de níveis de permissão em série para concessão e bloqueio de acesso aos dados do PrizmEMS, a fim de manter o equilíbrio adequado entre eficiência e segurança nas operações de rede dos clientes.

O Canopy é uma solução de banda larga sem fio, escalável e segura, que foi testada em campo; e que consiste numa estrutura de módulos que podem ser configurados para atender às necessidades exclusivas dos provedores de serviço e operadores de rede privada em todo o mundo.

FUNÇÃO	DESCRIÇÃO
<b>Desempenho do Elemento e Monitoramento de Status</b>	<p>Monitora o desempenho dos elementos da rede Canopy determinando o status atual e o desempenho. Todos os dados são trocados via SNMP para o controlador PrizmEMS. Os parâmetros de Coleta de Dados para todos os Monitoramentos de Desempenho (PM) podem ser configurados para serem relatados ao EMS em intervalos de tempo definidos pelo usuário — automaticamente, sem intervenção do usuário. A coleta de dados pode ser realizada em 5 minutos ou em intervalos configurados pelo operador, independentes das classes de parâmetros.</p> <p>O PrizmEMS também pode coletar Endereços MAC e determinar o status de elementos que não sejam do Canopy.</p>
<b>Gerenciamento de Configuração de Elemento</b>	<p>Monitora as associações da rede entre os módulos de Backhaul (BH), módulos de Ponto de Acesso (AP) e Módulos Transceptores (SM) em toda a rede Canopy. As operadoras de rede podem compreender facilmente as associações entre os links de rede, desempenho de setores e assinantes específicos na rede.</p> <p>O sistema PrizmEMS também realiza gerenciamento de configuração de todos os parâmetros de módulos Canopy, gerencia modelos de desempenho e comunica estes modelos de desempenho aos elementos de rede Canopy implantados na rede.</p>
<b>Monitoramento e Notificação de Evento e de Alerta</b>	<p>Os usuários do PrizmEMS - Canopy receberão automaticamente um relatório de alarme quando as informações de performance excederem ou caírem abaixo dos limites definidos pelo usuário. Sinal de instabilidade no desempenho, o Índice de Força de Sinal do Receptor (RSSI) em decibel (dBm) estão entre os principais parâmetros monitorados. Os limites excedidos podem ser categorizados da seguinte forma: Informações, Sucesso, Atenção e Ação Urgente, a fim de ajudar os operadores de rede a priorizar os procedimentos de resposta.</p>
<b>Exportação de Dados</b>	<p>Os dados do sistema PrizmEMS da Canopy podem ser vistos via interface GUI da web ou podem também ser exportados em forma de tabela ou texto para a inclusão em formatos de relatório pré-definidos.</p>
<b>Registros de Evento de Elemento</b>	<p>Cada elemento da rede pode ter as informações de relatório de desempenho de histórico visualizadas para ajudar no gerenciamento da rede. O registro de evento e alarme de cada elemento mostra a data e a hora em que as condições foram relatadas e também a data e a hora em que as condições foram solucionadas. Estas informações vitais ajudam nos relatórios de manutenção de rede e garantia de serviço.</p>
<b>Acesso ao Banco de Dados de Clientes</b>	<p>As informações do banco de dados de clientes, tais como nome, endereço e informações de contato podem ser armazenadas no PrizmEMS, de modo que os clientes possam ser contatados prontamente quando necessário. A operadora pode usar o PrizmEMS como depósito principal destas informações ou pode importar dados somente para leitura dos sistemas de Gerenciamento de Relacionamento com o Cliente (CRM).</p>

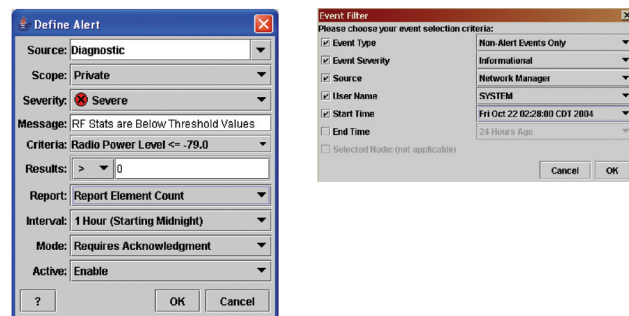
## Telas de Visualização de Rede

As telas de visualização de rede estão disponíveis via GUI com base em navegador. O display mostra a hierarquia da rede e as associações entre BH, AP e SMs em forma de tabela, usando ícones fáceis de serem compreendidos para representar os elementos de rede. O sistema também indica o endereço IP e as informações vitais em um formato fácil de ser lido. Histogramas das principais informações de desempenho também estão disponíveis para oferecer análise fácil ao realizar fornecimento, manutenção ou criação de relatórios de desempenho.



## Tratamento de Alerta

Os clientes podem definir alertas, permitindo que o PrizmEMS faça um registro de eventos para visualização posterior e, ação subsequente. Esses alertas serão, então, exibidos na parte de Visualização de Eventos com os alertas de nível do sistema PrizmEMS e outros alertas e eventos pré-definidos por um gerador de alertas.



## Canopy - Motorola

O design flexível da plataforma Canopy permite que as operadoras de rede façam instalações que atendam com eficácia a demanda de largura de faixa de frequência dos transceptores de empresas e residências. Serviços de alto throughput como vídeo e transmissão de dados em alta velocidade, podem, agora, ser oferecidos aos usuários de rede como uma atualização opcional do serviço de banda larga.

Como a demanda por faixa de frequência continua crescente, as operadoras de rede Canopy podem oferecer serviços confiáveis e de alto throughput a preços favoráveis, se comparados às alternativas de produtos da tecnologia com fio.



Para obter mais informações sobre como o sistema Canopy pode estender sua rede e serviços, oferecer vantagem competitiva e retorno sobre investimento de destaque, entre em contato conosco nos EUA pelo telefone 866-515-5825 ou pelo 800-795-1530 em outros países.