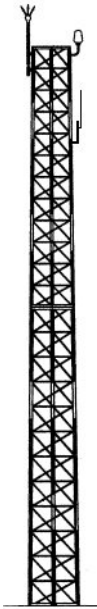


# Repetidora 2 Rádios



## + MAIS DETALHES

### Composição Padrão:

- 1 Bastidor c/ fonte de alimentação
- 2 Rádios móveis (qualquer Rádio PRO)
- 1 Controlador de repetidora, HLN3333 (\*)
- 1 antena
- 1 duplexador (dispensável, se utilizar 2 antenas)
- Cabos coaxiais (RGC-213 ou Coaxial 1/2" ou 7/8") e conectores

### OBS:

\* - Utilizando a controladora básica HLN3333, pode-se compor com qualquer rádio PRO. Porém, caso a montagem da repetidora necessite outra controladora, utilizar PRO5100.

\* – Repetidoras montadas com os rádios EM200 e EM400 são repetidoras unidirecionais.